

Forbind til skolens trådløse netværk med dit Skolelogin

Dato: 20-11-2023

Windows	2
Apple macOS	5
Android	7

For at sikre en god brugeroplevelse ved brugen af gymnasiets IT-faciliteter anbefales det at brugere kommer med nyere og opdaterede computere og mobile enheder.

Det anbefales at brugere med Windows enheder benytter sig af opdateret styresystemet Windows 10 eller 11. Hent gratis udgave af Windows fra hjemmesiden <http://hub.itcfyn.dk> .

Brugere med Apple MacBook bør opdatere deres enheder til nyeste styresystem til dags dato.

Trådløst net til elever på Kolding Gymnasium hedder **SKOLENET**.

Ændring af den midlertidige adgangskode til din Skolekonto

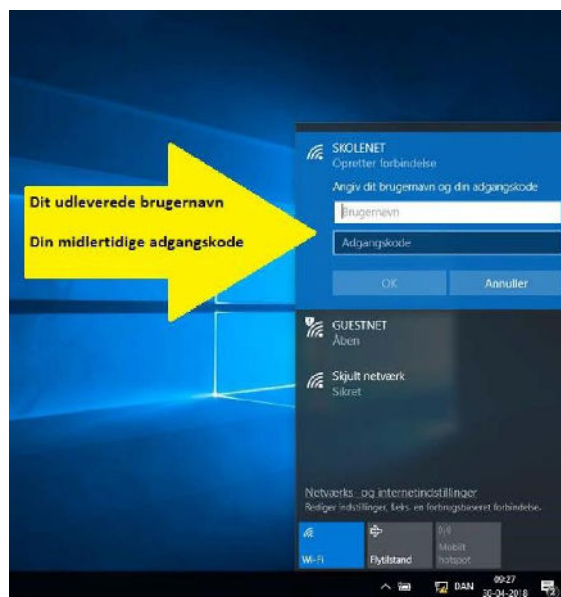
Windows

Klik på ikonet til trådløst net nederst til højre på skærmen.

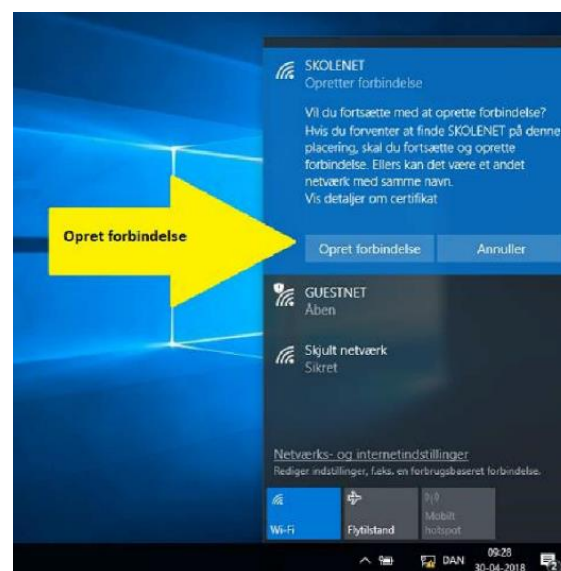


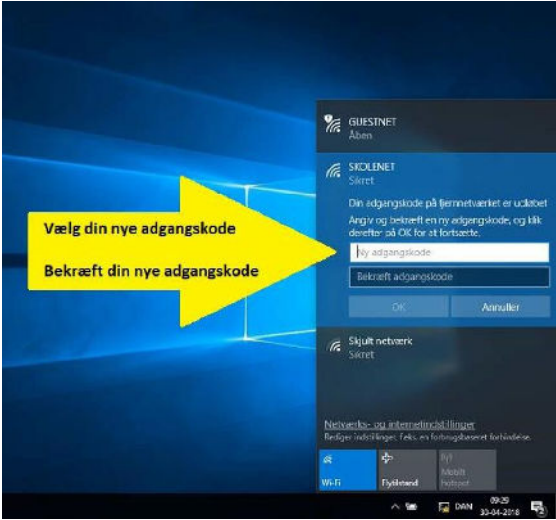
<p>Tilslut din PC til det trådløse netværk "SKOLENET"</p> <p>Vælg SSID SKOLENET på listen over trådløse netværk, marker det og sæt kryds ved "Opret forbindelse automatisk".</p>	A screenshot of the Windows network settings window. The top section is blue and shows 'SKOLENET Sikret' with a lock icon and a checked box for 'Opret forbindelse automatisk'. Below this is a button labeled 'Opret forbindelse'. The bottom section is dark grey and shows 'Skjult netværk'. At the bottom, there are three buttons: 'Wi-Fi' (highlighted in blue), 'Flytilstand', and 'Mobilt hotspot'. The Windows taskbar is visible at the bottom of the screenshot, showing the time '15:33' and date '26-10-2023'. <p>Netværks- og internetindstillinger Rediger indstillinger, f.eks. en forbrugsbaseret forbindelse.</p>
<p>Brugernavn til din skolekonto:</p>	<p><u>dit-Skolelogin@edu.kolding-gym.dk</u> Start med dit eget Skolelogin brugernavn</p>

Skriv dit udleverede brugernavn og din midlertidige adgangskode
(Temp + de sidste 4 tal i dit cpr.nr.)



Opret forbindelse



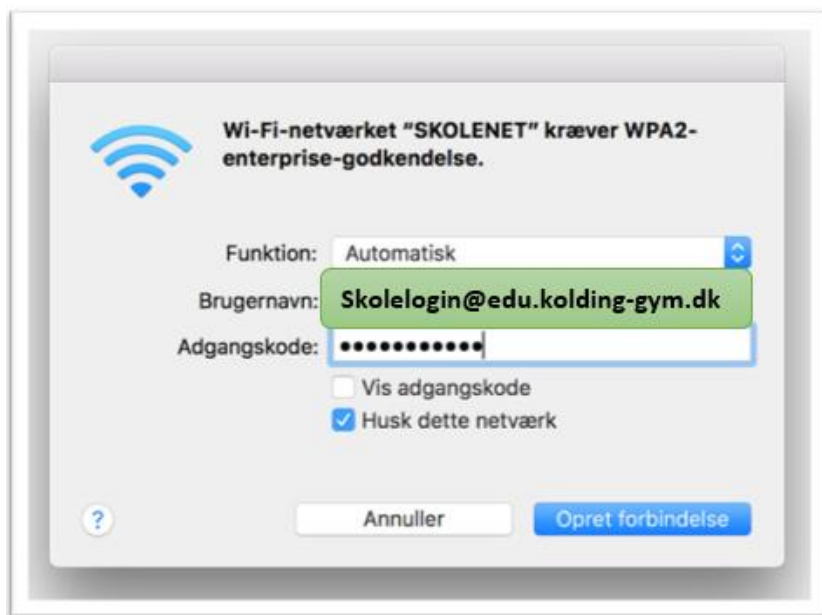
<p>Vælg din ny adgangskode</p> <p>Bemærk at din adgangskode skal indeholde mindst 8 tegn og skal indeholde mindst et stort bogstav, et lille bogstav og et tal. Adgangskoden må ikke indeholde dele af dit eget navn.</p>	
<p>Her ser du eksempler på kodeord der overholder betingelserne:</p>	<p>Faktum20 eller fx Fido2024</p>
<p>Der kan gå op til 15 minutter før koden virker til alle platforme.</p>	

Apple macOS

Trådløst net til elever på Kolding Gymnasium hedder **SKOLENET**



Du vil nu blive bedt om at indtaste dit brugernavn (Skolelogin@edu.kolding-gym.dk) og din adgangskode.



Your password has expired for network "SKOLENET"

Konto:
Skolelogin@edu.kolding-gym.dk

Gammel adgangskode:
●●●●●●●●

Ny adgangskode:
●●●●●●●●

Skriv den nye adgangskode igen:
●●●●●●●●

Husk disse oplysninger

Annuller Skift adgangskode

Vælg ny adgangskode.

Du er ved at foretage ændringer i dine certifikats godkendelsesindstillinger. Skriv din adgangskode for at give tilladelse til det.

Navn: admin

Adgangskode: |

Annuller Opdater indstillinger

Du skal evt. indtaste efterfølgende dit lokale brugernavn og adgangskode på din Mac for at gemme

certifikatet. Du kan ikke bruge dit Unilogin her.

Når du har trykket på opdater indstillinger, er du forbundet til skolens netværk.

Android

Wi-Fi Navn	SKOLENET
Sikkerhed	802.1x EAP
EAP Method / EAP Fase 2 godkendelse	EAP-TTLS / PEAP
Authentication	MSCHAPV2
Certifikatvalidering /CA certifikat	Valider ikke certifikat / Don't validate/ Do not check
Identity	Din-skolekonto@edu.kolding-gym.dk
Identity (OnePlus Smartphone)	KOGY-Skolelogin
Password	dit kodeord / your password
Domæne	uvnet.adm

Tips:

- Indstil din Android enhed til at glemme Wi-Fi SKOLENET.
Højreklik på Wi-Fi SKOLENET - vælg Glem (Forget)
- Prøv igen at tilslutte enheden til Wi-Fi SKOLENET.
- Genstart Android enheden og prøv igen.

Problem med adgang til internet

Mobiltelefon: Samsung Galaxy S20 og Motorola

Brugeren får besked om at der er forbindelse til Wi-Fi SKOLENET men uden internet.

Løsning:

Indstillinger / Forbindelse / Flere forbindelsesindstillinger / **Privat DNS - Slå den fra**

På en Android enhed under avancerede indstillinger for Wi-Fi forbindelse kan du vælge at bruge enhedens MAC-adresse.

Genstart din mobilenhed og prøv igen at tilslutte til Wi-Fi.

Med venlig hilsen

Rifet Begic

IT medarbejder

Kolding Gymnasium & IT-Center Fyn